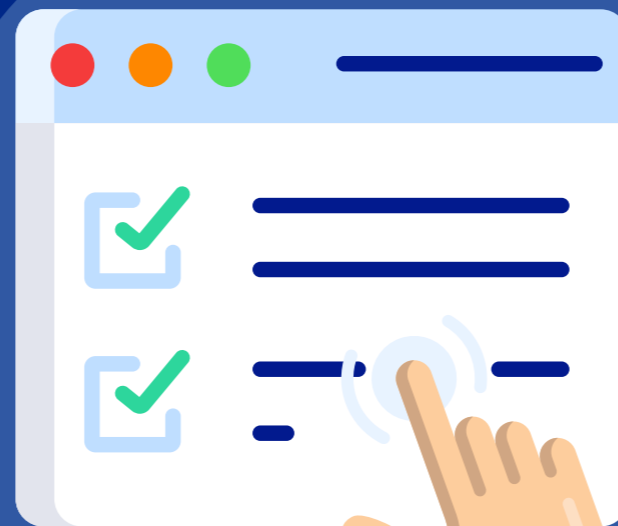


MANUAL

NUEVO SISTEMA DE INSCRIPCIÓN DE ASIGNATURAS

Características generales



01 CARACTERÍSTICAS GENERALES

> Login

Para ingresar a la plataforma de Inscripción de Asignaturas, debes acceder a <https://inscripcion.utem.cl> con tu Pasaporte.UTEM y contraseña.



UTEM

INSCRIPCIÓN

→ Ingrese con su Pasaporte.UTEM

¿Olvidó su contraseña?

→ Contraseña

Consultar mi tramo

No soy un robot

reCAPTCHA
Privacidad - Condiciones

Ingresar

Olvidé mi contraseña:

En el caso de que olvidaras tu contraseña podrás recuperarla presionando desde el login la opción: “**¿Olvidó su contraseña?**”, la cual te redirigirá a la siguiente pantalla donde deberás ingresar tu correo institucional y presionar el botón “enviar correo”. Esta opción lo que hace es enviar un email a tu correo alternativo con un enlace donde puedes cambiar tu contraseña.

> Login

INSCRIPCIÓN

Ingrese con su Pasaporte.UTEM

[¿Olvidó su contraseña?](#)

Contraseña

[Consultar mi tramo](#)

No soy un robot



reCAPTCHA
Privacidad - Condiciones

Ingresar



UNIVERSIDAD
TECNOLÓGICA
METROPOLITANA
del Estado de Chile

Para generar una nueva contraseña,
por favor ingrese su correo
electrónico institucional.

Usuario

usuario@utem.cl

Enviar correo

Consultar mi tramo

En el caso de que tengas dudas respecto al tramo que te pertenece, se debe seleccionar la opción **“Consultar mi tramo”**, donde ingresas tu rut y luego presionas el botón “ver”, que te da la opción finalmente de ver el tramo al cual perteneces y las fechas que cuentas para inscribir.

> Login

UTEM

INSCRIPCIÓN

Ingrese con su Pasaporte.UTEM

[¿Olvidó su contraseña?](#)

Contraseña

[Consultar mi tramo](#)

No soy un robot

reCAPTCHA
Privacidad - Condiciones

[Ingresar](#)

CONSULTA MI TRAMO

Ingresar su RUN

Ingresar tu RUN sin puntos, Ej: 12345678-K

[Ver](#)

No soy un robot

reCAPTCHA
Privacidad - Condiciones

El acceso al sistema de inscripción (<https://inscripcion.utem.cl>) será por tramos de acuerdo a responsabilidad parental y tu facultad. Existen 7 tramos y posteriormente, el acceso será libre. Los horarios son los siguientes:

- Tramo 1: Desde 20/01/2021 a las 09:00:00 hasta 20/01/2021 a las 13:00:00. (PARENTAL)
- Tramo 2: Desde 20/01/2021 a las 13:00:00 hasta 21/01/2021 a las 08:00:00. (FHTCSF)
- Tramo 3: Desde 21/01/2021 a las 09:00:00 hasta 22/01/2021 a las 08:00:00. (FCNMMA)
- Tramo 4: Desde 21/01/2021 a las 15:00:00 hasta 22/01/2021 a las 08:00:00. (FCCOT)
- Tramo 5: Desde 22/01/2021 a las 09:00:00 hasta 23/01/2021 a las 08:00:00. (FAE)
- Tramo 6: Desde 25/01/2021 a las 09:00:00 hasta 26/01/2021 a las 08:00:00. (FIN)
- Tramo 7: Desde 26/01/2021 a las 09:00:00 hasta 28/01/2021 a las 23:59:59. (LIBERADO)

[< Volver](#)

Al ingresar a la plataforma:

Una vez que se haya ingresado a la plataforma encontramos varias funcionalidades generales. En el menú lateral izquierdo encontrarás el **tiempo máximo** que puedes estar en la plataforma (30 minutos). Además tienes la opción de **ver el avance curricular**, donde podrás saber tu avance académico, como también el **reglamento general del estudiante y preguntas frecuentes**, acá podrás observar consultas generales que te podrán ayudar en este proceso de inscripción de asignatura.

> Inicio

The image displays two views of the 'Inscripción.UTEM' web application. The left view shows the main 'INSCRIPCIÓN DE ASIGNATURAS' interface for the user 'NICOLAS' on January 14, 2021. It features a course selection table for '21045 - INGENIERÍA INDUSTRIAL' with 6 available spots. The table lists various courses such as 'CIUDADANIA Y DERECHOS HUMANOS NIVEL II' and 'ELECTIVO DE FORMACION DEPORTIVA'. A sidebar on the left contains navigation buttons for 'VER MI AVANCE CURRICULAR', 'REGLAMENTO ESTUDIANTE', and 'PREGUNTAS FRECUENTES', along with a 'Jefe de Carrera' contact icon. The right view shows a simplified user profile page for 'NICOLAS' with the same navigation options and contact information.

INSCRIPCIÓN DE ASIGNATURAS

Bienvenido al sistema de inscripción de asignaturas en línea.
Con los mejores deseos de éxito académico para este primer semestre 2021, te saluda cordialmente,
Equipo de la Dirección de Docencia.

14 Enero de 2021

21045 - INGENIERÍA INDUSTRIAL ASIGNATURAS QUE PUEDES INSCRIBIR: 6

SELECCIÓN Y RESERVA

Es posible que las asignaturas correspondientes al segundo semestre no se encuentren ofertadas para el primer semestre.

ASIGNATURAS DISPONIBLES				ASIGNATURAS SOLICITADAS					
SELECCIONAR	NOMBRE ASIGNATURA	NIVEL	CÓD.	NIVEL	CÓDIGO.	ASIGNATURA	ELIMINAR	DETALLE	
	PPSE0002 / CIUDADANIA Y DERECHOS HUMANOS NIVEL II	-	E	No existe información disponible, por el momento					
	DEP60000 / ELECTIVO DE FORMACION DEPORTIVA	5	O - E						Horario preliminar
	EST64200 / INFERENCIA ESTADISTICA	5	O						
	FIS64000 / FISICA MODERNA	5	O						
	FIS64100 / LABORATORIO DE FISICA MODERNA	5	O						
	HSG60000 / ELECTIVO DE FORMACION CULTURAL	6	O - E						
	MEC66200 / TERMODINAMICA	6	O						
	HFE62400 / ETICA PROFESIONAL	7	O						
	IND60801 / SISTEMAS ECONOMICOS	7	O						

[Confirmar e Inscribir](#)

Copyright © 2021 Inscripción. Plataforma desarrollada por SISEI UTEM - Todos los derechos reservados.

